

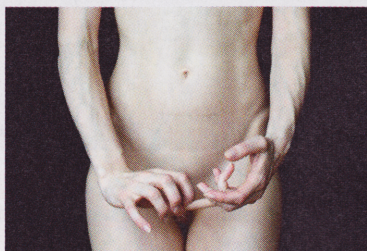
VU ET APPROUVÉ

L'expo *Territoire fragile* de France Dubois

Il fallait tout le talent, la poésie et la sensibilité de cette jeune photographe bruxelloise pour cerner la vulnérabilité des corps, les blessures physiques et psychiques, les alternances entre la lutte et le découragement, le long chemin vers la résilience. Un superbe travail, une bien belle personne, un lieu particulier: trois excellentes raisons d'explorer ce «territoire fragile» que chacun porte en soi.

Du 14 avril au 1^{er} mai, du jeudi au dimanche inclus, de 14 à 19 h à la Chapelle de Boondael à Bruxelles.

Infos: www.francedubois.eu.



**Texte Myriam Berghe /
Photos Docs presse**